

## CME | FMC 7000

**6 Achsen Fahrständerfräsmaschine  
6 Axis Travelling Column Milling Machine**

Bitte wählen Sie Ihre Sprache/  
Please choose your language:



- ⇒ [Technische Daten](#) und Informationen in deutscher Sprache
- ⇒ [Aufstell-/Fundamentplan](#)
- ⇒ [Letztes Geometrieprotokoll](#)



- ⇒ [Technical Data](#) and information in English language
- ⇒ [Floor and Foundation plan](#)
- ⇒ [Latest geometry protocol](#)

## CME | FCM 7000

**6-Achsen Fahrständer Fräsmaschine  
Mit CNC Rundtisch, W-Achse und Universal Fräskopf  
(überholt)**



**Kistner bid & trade e.K.**

Römerstraße 7

80801 München

[info@bid-trade.com](mailto:info@bid-trade.com)

Tel. +49 89 99579923

[www.machinetool-broker.com](http://www.machinetool-broker.com)

## Maschineninfo und technische Daten:

<b>Hersteller:</b>	CME	
<b>Typ:</b>	FCM 7000	
<b>Baujahr:</b>	1998 – überholt 2012 und 2018	
<b>Steuerung:</b>	Heidenhain iTNC 530 (2012 umbau)	
<b>Betriebsstunden, ca:</b>	Programmlauf: nur 5.000 h Spindel: nur 1.000 h	
<b>Arbeitsbereich:</b>	X-Achse:	7.000 mm
	Y-Achse:	1.500 mm
	Z-Achse:	2.500 mm
	B-Achse (Rundtisch):	360.000 Grad (1.500 x 1500 mm)
	W-Achse (Rundtisch):	1.000 mm
	Fräskopf:	2,5° Teilung
<b>Werkzeugaufnahme:</b>	SK 50 DIN 69871	
<b>Zustand:</b>	Sehr gut	
<b>Maschinennummer:</b>	FCM-704	

## Ausstattung:

### Universal-Fräskopf mit Positionierung 2,5 Grad

Spindelantriebsleistung: 30 kW, mit 2-Gang Schaltgetriebe ZF-DUOPLAN

Spindeldrehzahl: 3.000 U/min

**Überholt im Jahr 2018, seitdem nur ca. 1.000 Betriebsstunden**

### CNC- Rundtisch Fabrikat JURISTI Modell 7.MG 6.3

B-Achse 360.000 Grad

Tischgröße 1.500 x 1500 mm

Längsbewegung des Tisches 1.000 mm

Max. Gewicht Werkstück: ca. 6.000 kg

Lineare Heidenhain Messsysteme

### Innenkühlung durch die Spindel, 25 bar

Papierbandfilter

### Außenkühlung

### Werkzeugwechsler

Maximaler Werkzeugdurchmesser: 250 mm

Maximaler Werkzeugdurchmesser bei Verwendung alle Werkzeuge: 125 mm

Maximale Werkzeuglänge: 350 mm

Antrieb: Hydraulisch

Maximales Werkzeuggewicht: 20 kg

90 Grad Drehung Horizontal/Vertikal

Dauer Werkzeugwechsel: ca. 14 sek.

**Elektronisches Handrad**  
**Heidenhain iTNC 530 CNC-Steuerung**

Einbau in 2012, Steuerung und Bedienfeld

Herstellerangaben der Neumaschine - ohne Gewähr. Die erzielbaren Genauigkeiten, Geschwindigkeiten und andere Leistungsdaten hängen u.a. von der Art des Werkstücks, seiner Vorbehandlung, der Tafelgröße und der Lage im Arbeitsbereich ab. Alles ca. Werte.

**Alle Bilder und ein Video finden Sie unter: <https://www.machinetool-broker.com/cme-fmc-7000-fahrstaender-fraesen>**

**HINWEIS:**

Wir empfehlen die Maschine nur mit geschultem Fachpersonal und unter Berücksichtigung von geeigneten und gesetzlichen Sicherheitsvorkehrungen zu nutzen bzw. zu bewegen.

Alle angegebenen Daten ohne Gewähr. Maschine wird ohne Garantien und Gewährleistung verkauft – ausschließlich im Rahmen unserer AGB.

## CME | FCM 7000

**6-Axis Travelling Column Milling Machine  
With rotary table, W-axis and universal milling head  
(retrofitted)**



**Kistner bid & trade e.K.**

Römerstraße 7

D-80801 Munich

[info@bid-trade.com](mailto:info@bid-trade.com)

Tel. +49 89 99579923

[www.machinetool-broker.com](http://www.machinetool-broker.com)

## Machine information und technical data:

<b>Manufacturer:</b>	CME
<b>Model:</b>	FCM 7000
<b>Year of manufacture:</b>	1998 – refurbished 2012 and 2018
<b>Control:</b>	Heidenhain iTNC 530 (2012 umbau)
<b>Working hours, ca:</b>	Spindle, Milling Head: 1,000 h Machine Running: 5,000 h
<b>Working area:</b>	
	X-axis: 7.000 mm
	Y-axis: 1.500 mm
	Z-axis: 2.500 mm
	B-axis (rotary table): 360.000 degree (1.500 x 1500 mm)
	W-axis (rotary table): 1.000 mm
	Milling head: 2,5° indexing
<b>Tool holder:</b>	SK 50 DIN 69871
<b>Condition:</b>	Very good/refurbished
<b>Serial no.:</b>	FCM-704

## Accessories:

### Universal milling head with indexing 2,5°

Spindle drive power: 30 kW, with 2-speed manual transmission ZF-DUOPLAN  
Spindle sped: 3,000 rpm

### CNC- rotary table, JURISTI 7.MG 6.3

B-axis 360.000 Grad  
Table size: 1.500 x 1500 mm  
Longitudinal movement of table, W-axis: 1.000 mm  
Max. weight wor piece: ca. 6.000 kg  
Linear Heidenhain measuring system

### Internal cooling through spindle, 25 bar

Paper band filter

### External cooling

### Tool Changer

Maximum tool diameter: 250 mm  
Maximum tool diamter when using all tools: 125 mm  
Maximum tool length: 350 mm  
Drive: hydraulic  
Maximum tool weigth: 20 kg  
90 degree rotation horizontal/vertical  
Duration of tool change: approx.:14 sec.

**Electronic Handwheel**  
**Heidenhain iTNC 530 CNC-Control**

Installation in 2012, control and control panel

---

Manufacturer's data of the new machine - without guarantee. The achievable accuracies, speeds and other performance data depend, among other things, on the type of workpiece, its pre-treatment, sheet size and position in the working area. All approximate values.

**To see all pictures and a current video please follow this link: <https://www.machinetool-broker.com/cme-fmc-7000-travelling-column-mill>**

HINWEIS:

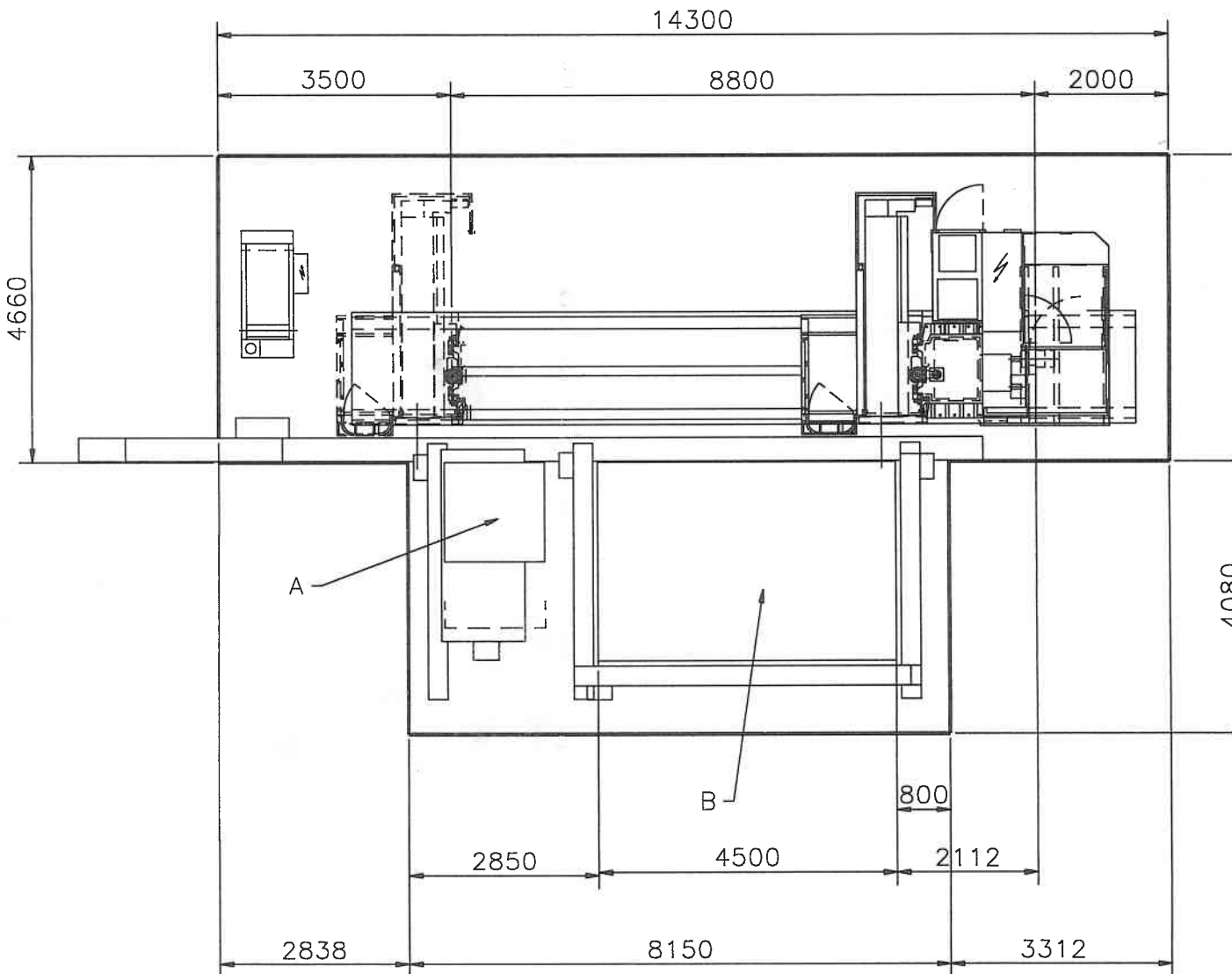
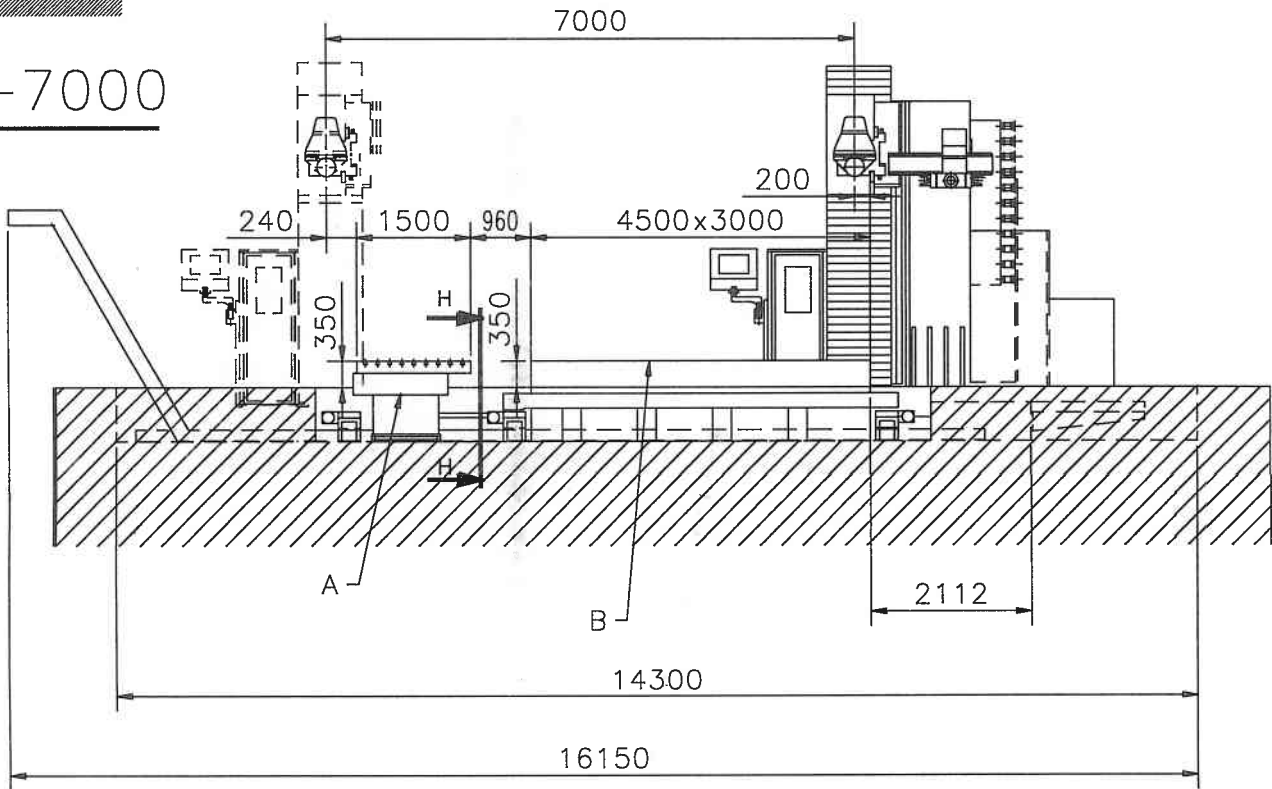
Wir empfehlen die Maschine nur mit geschultem Fachpersonal und unter Berücksichtigung von geeigneten und gesetzlichen Sicherheitsvorkehrungen zu nutzen bzw. zu bewegen.

Alle angegebenen Daten ohne Gewähr. Maschine wird ohne Garantien und Gewährleistung verkauft – ausschließlich im Rahmen unserer AGB.

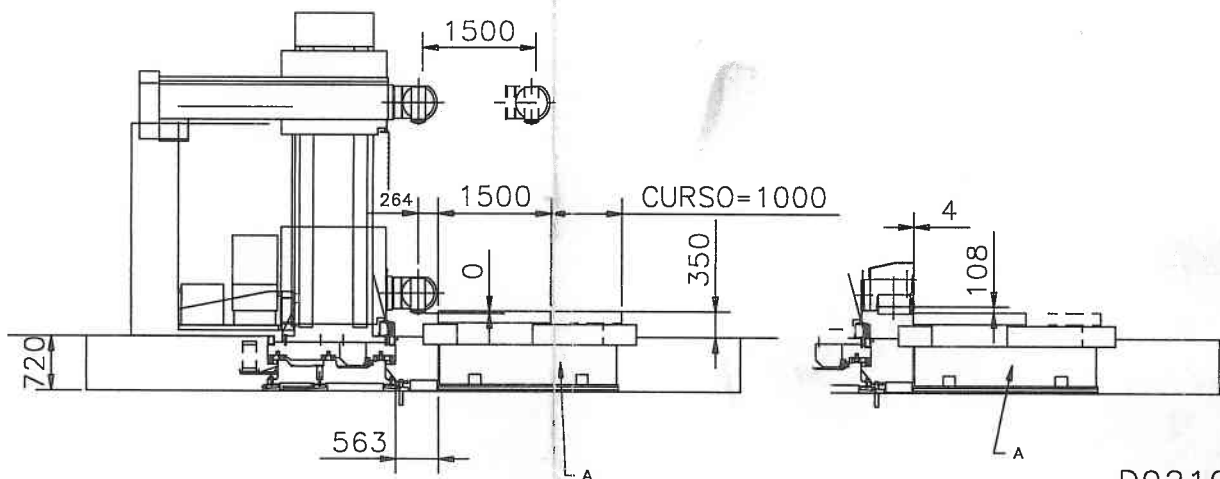
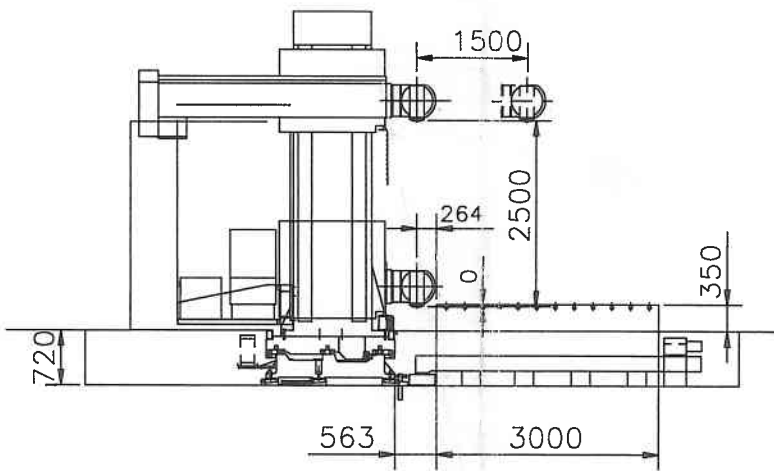
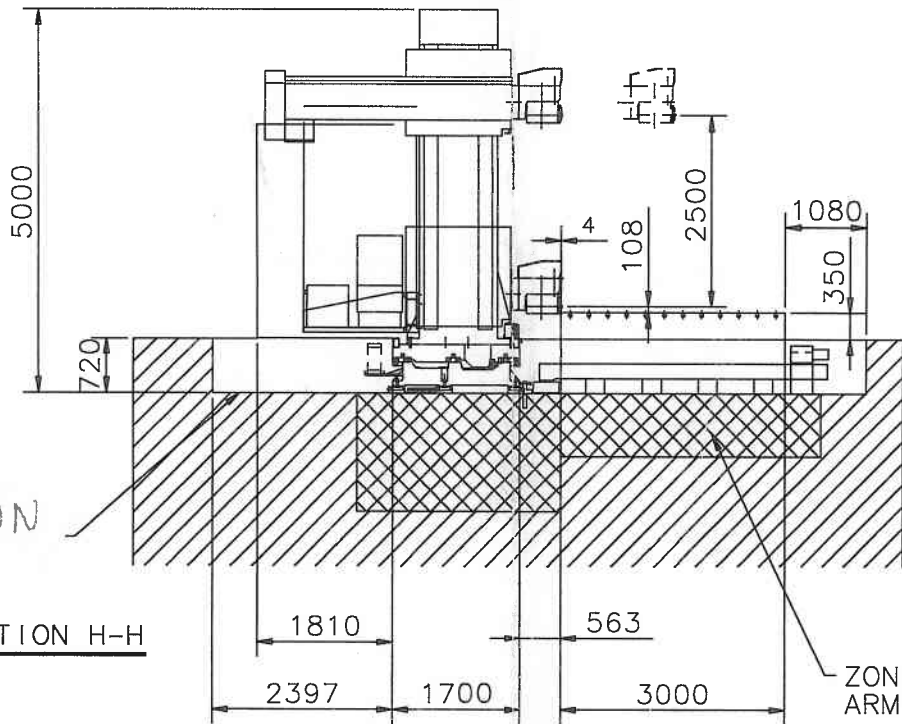


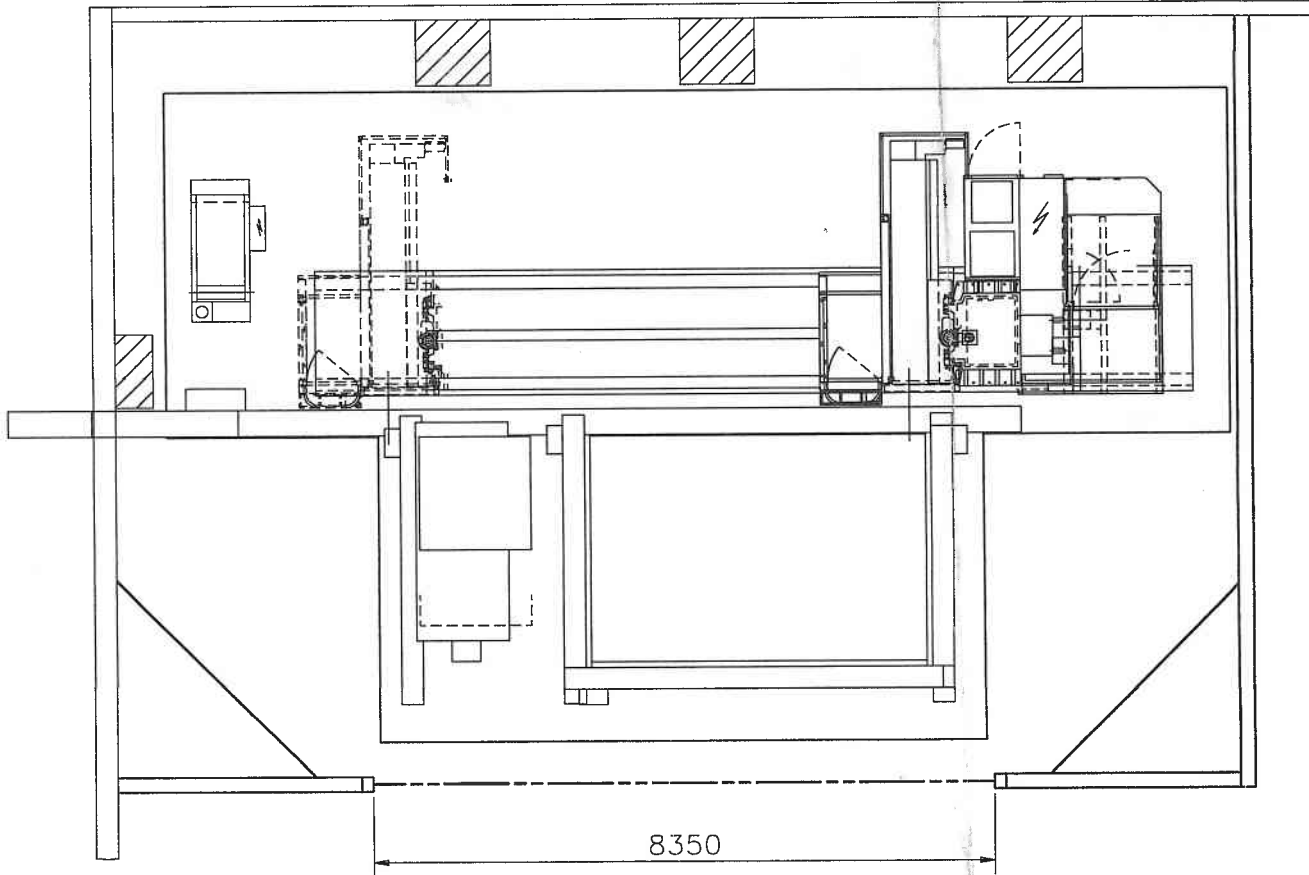
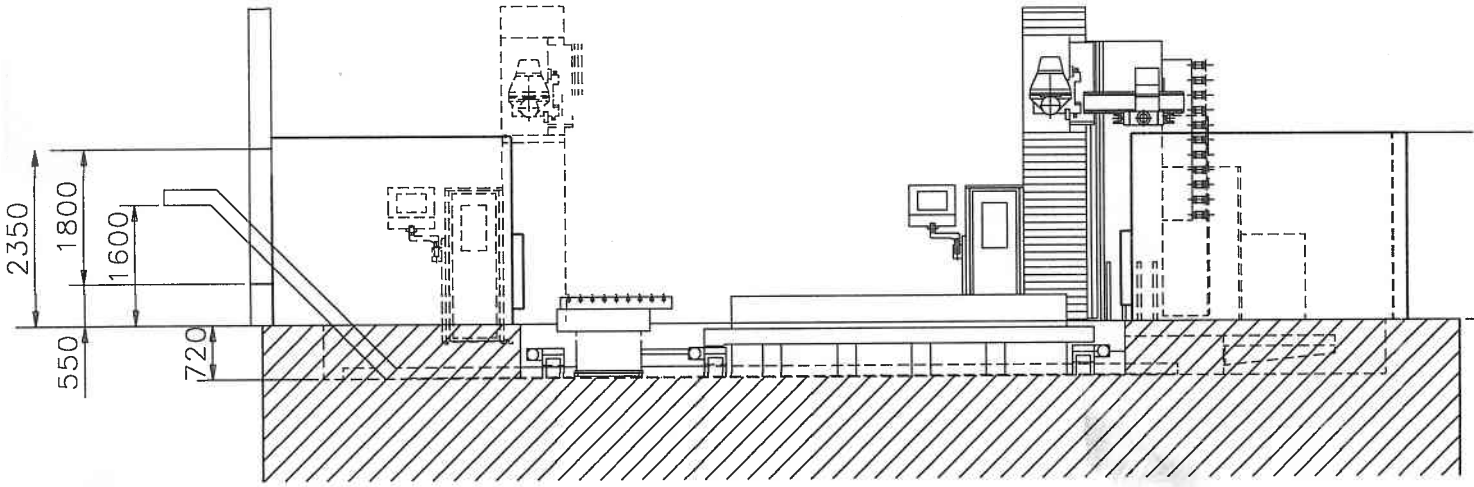


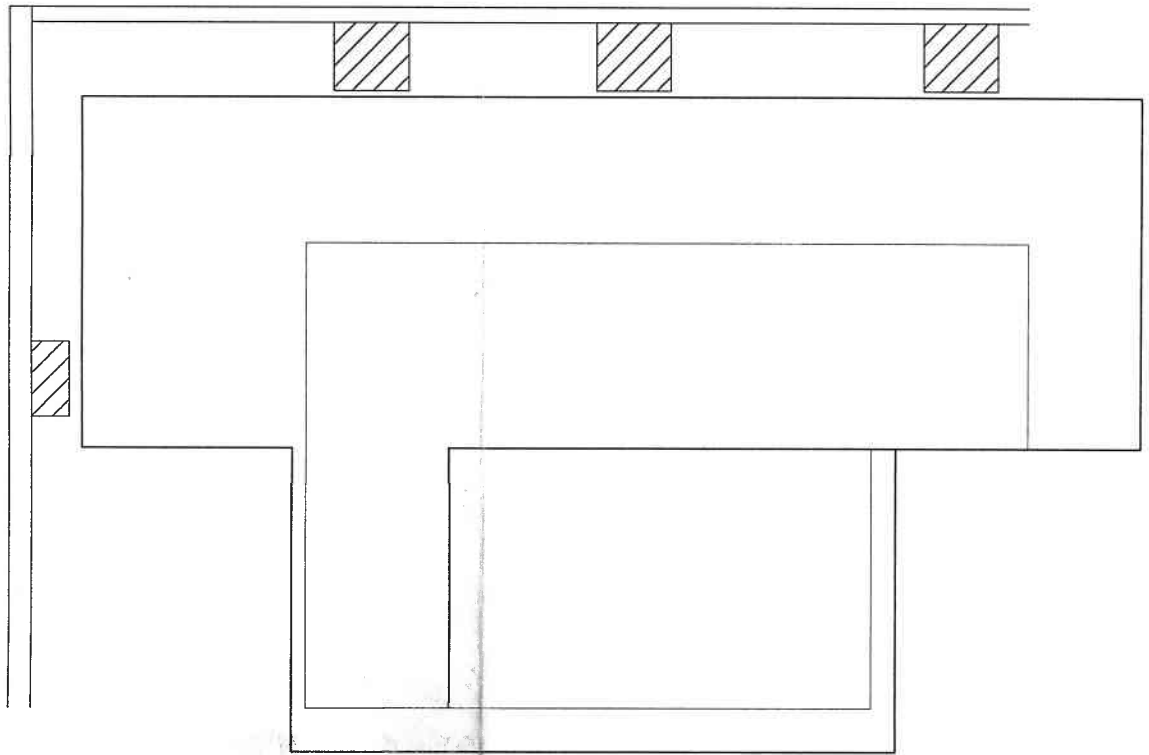
# FCM-7000











FCM-7000

D921061A





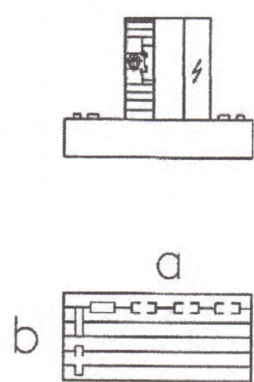
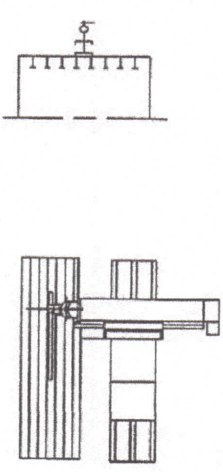
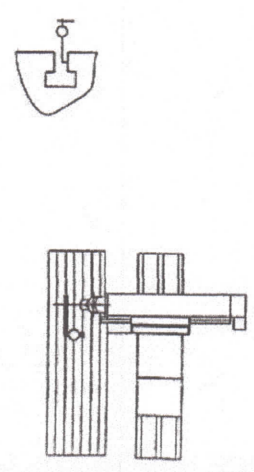


Modelo FCM Maquina \_\_\_\_\_ Pagina 7  
Modele \_\_\_\_\_ Machine \_\_\_\_\_ Page \_\_\_\_\_  
Model \_\_\_\_\_ Machine \_\_\_\_\_ Page \_\_\_\_\_  
Modelle \_\_\_\_\_ Frasmachine \_\_\_\_\_ Seite \_\_\_\_\_

## MASCHINEN-ABNAHMEBEDINGUNGEN

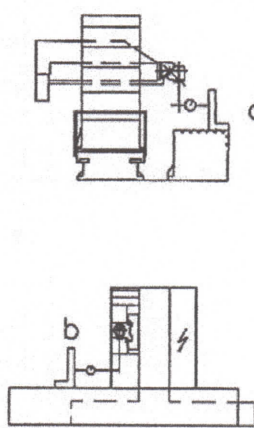
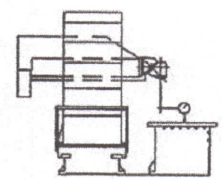
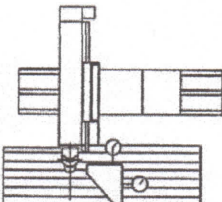
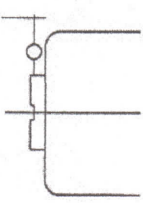


**ABNAHMEBEDINGUNGEN**
**DIN-8620**

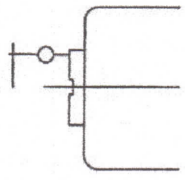
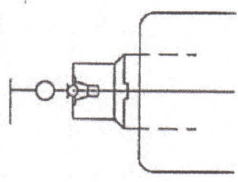
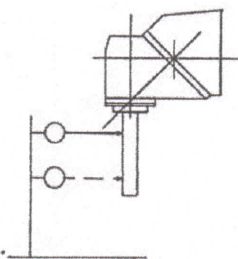
N°	Gegenstand der prufung	BILD	Prufmittel	Abweichungen	
				zulässig	gemessen
1	E BENHEIT DER AUFSPANNFLACHE		WASSERWAAGE KLEINSTAB- LESUNG: 0.02 MM/M  LINEAL UND PRUFKLOTZE	0.05mm bis 1000 mm. pro je1000 die tole- ranz um 0.02mm erhoehen.  Grosste toleranz: 0.15mm.	a  <u>0,01mm</u>        MESS- LANGE  <u>7000mm</u>
2	PARALLELITAT DER AUFSPANN- FLACHE ZU DEN FUHRUNGEN DER LANGSBEWEGUNG		MESSUHR  LINEAL UND PRUFKLOTZE	0.1mm bis 1000 mm. pro je1000 die tole- ranz um 0.025mm erhoehen.  Grosste toleranz: 0.3mm.	<u>0,04mm</u>        MESS- LANGE  <u>7000mm</u>
3	PARALLELITAT DER MITTELNUT ODER DER REFE- RENZNUT ZUR LANGSBEWEGUNG		MESSUHR	0.09mm bis 1000 mm. pro je1000 die tole- ranz um 0.025mm erhoehen.  Grosste toleranz: 0.25mm.	-----        MESS- LANGE  -----



**ABNAHMEBEDINGUNGEN**
**DIN-8620**

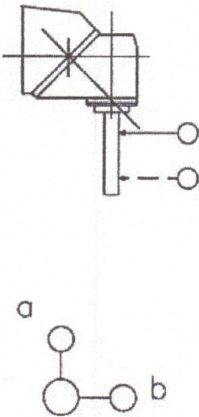
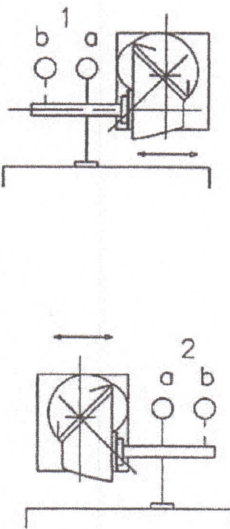
N°	Gegenstand der prufung	BILD	Prufmittel	Abweichungen	
				zulässig	gemessen
4	RECHTWINKLIG- KEIT DER AUF- SPANUFLECHE ZU DEN FUHRUN- GEN DER VERTI- KALBEWEGUNG A - FRONTAL B - SEITLICH		MESSUHR UND WINKEL	a- 0.02mm./ 500mm.  b- 0.02mm/ 500mm.	a <u>0,005mm</u>  b <u>0,01mm</u>
5	VERSCHIEBUNG DER QUERBEWE- GUNG PARALLEL ZUM TISCH		MESSUHR UND LINEAL	0.02mm auf 500mm. Longe	<u>0,04mm</u>
6	RECHTWINKLING- KEIT DER QUER- BEWEGUNG DES FRASKOPFES ZUR TISCHLANGSBE- WEGUNG		WINKEL UND MESS- UHR	0.02mm auf 500mm	<u>0,02mm</u>
7	RUNDLAUF DER AUSSENZENTRIE- RUNG DER SPIN- DELNASE		MESSUHR	0.01mm	- - - -

**ABNAHMEBEDINGUNGEN**
**DIN-8620**

N°	Gegenstand der prufung	BILD	Prufmittel	Abweichungen	
				zulässig	gemessen
8	PLANLAUF DER ANLAGEFLACHE DER SPINDEL-NASE		MESSUHR	0.01mm	-----
9	AXIALRUHE DER ARBEITSSPINDEL		STAHLKUGEL MESSUHR PRUFDORN	0.01mm	-----
10	RADIALSPRUNG DES INNENKUGELS DER ARBEITSSPINDEL		MESSUHR PRUFDORN VON 300mm LANGE	1- 0.01mm 2- 0.02MM AUF 300MM	1 ----- 2 -----



**ABNAHMEBEDINGUNGEN**
**DIN-8620**

N°	Gegenstand der prufung	BILD	Prufmittel	Abweichungen	
				zulässig	gemessen
11	HAUPTACHSENPARALLELITAT MIT DEN FUHRUNGEN DER SENKRECHTEN BEWEGUN.		MESSUHR PRUFDORN VON 300mm LANGE	a- 0.02MM AUF 300MM	a <u>0,02mm</u>
12	PARALLELITAT DER HAUPTSPINDEL DES FRASKOPFES ZUR TISCHOBERFLACHE		MESSUHR PRUFDORN VON 300mm LANGE	1- 0.02MM AUF 300MM	1 -----
				2- 0.02MM AUF 300MM	2 -----



Modelo FCM Maquina \_\_\_\_\_ Pagina 7.5  
 Modele \_\_\_\_\_ Machine \_\_\_\_\_ Page \_\_\_\_\_  
 Model \_\_\_\_\_ Machine \_\_\_\_\_ Page \_\_\_\_\_  
 Modelle \_\_\_\_\_ Frasmachine \_\_\_\_\_ Seite \_\_\_\_\_

ABNAHMEBEDINGUNGEN

DIN-8620

N°	Gegenstand der prufung	BILD	Prufmittel	Abweichungen	
				zulassig	gemessen
13	PARALLELITAT DER HAUPTSPIN- DEL DES FRAS- KOPFES ZUR TISCHOBERFLACHE IN QUERRICHTUNG		MESSUHR PRUFDORN VON 300mm LANGE	a- 0.02MM AUF 300MM  b- 0.02MM AUF 300MM	a <u>0,01mm</u>  b <u>0,03mm</u>

LAERMPEGEL : 75-78 DBA

DER PRUFER

GESEHEN UND UBERPRUFT

DATUM. 26.07.2018